

BAXI



FOURTECH

SPARE PARTS CATALOGUE

- December 2012 -

HOW TO READ THE SPARE PARTS CATALOGUE

In the spare part catalogue, after the exploded diagrams, there are the components lists of the boilers; this is the meaning of the different columns:

Pos. Identification number of the component in the exploded diagram of the boiler.

Description Short description of the component.

Code BAXI S.p.A. code of the component.

Tab. XX XX is the exploded diagram number of the boiler taken into consideration.

Until 31st December 2011

From serial number Date (year and week) identifying the beginning of production of a component (taken from the serial number of the boiler).
e.g. B005: year 2000 (B identifies the decade 2000-2009; 0 identifies the year) – 5th week.
If the box is empty, the component is in use from the beginning of production of the boiler.

To serial number Date (year and week) identifying the end of production of a component (taken from the serial number of the boiler).
e.g. B012: year 2000 (B identifies the decade 2000-2009; 0 identifies the year) – 12th week.
If the box is empty, the component is still in use.

Interchangeable It identifies the interchangeability between the new component and the old one.
YES: components are interchangeable.
NO: components are not interchangeable.

From 1st January 2012

From serial number Date (year and week) identifying the beginning of production of a component (taken from the serial number of the boiler).
e.g. 1201: year 2012 (1 identifies the decade 2010-2019; 2 identifies the year) – 01th week.
If the box is empty, the component is in use from the beginning of production of the boiler.

To serial number Date (year and week) identifying the end of production of a component (taken from the serial number of the boiler).
e.g. 1225: year 2012 (1 identifies the decade 2010-2019; 2 identifies the year) – 25th week.
If the box is empty, the component is still in use.

Interchangeable It identifies the interchangeability between the new component and the old one.
YES: components are interchangeable.
NO: components are not interchangeable.

BOILERS CONNECTION BOARD - EXPLODED VIEW

TABELLA COLLEGAMENTO CODICE CALDAIA - ESPLOSO

TABLERO UNIÓN CALDERA - EXPLOSIONADO

TABLEAU CONNECTION CODEX CHAUDIERE - VUE ECLATEE

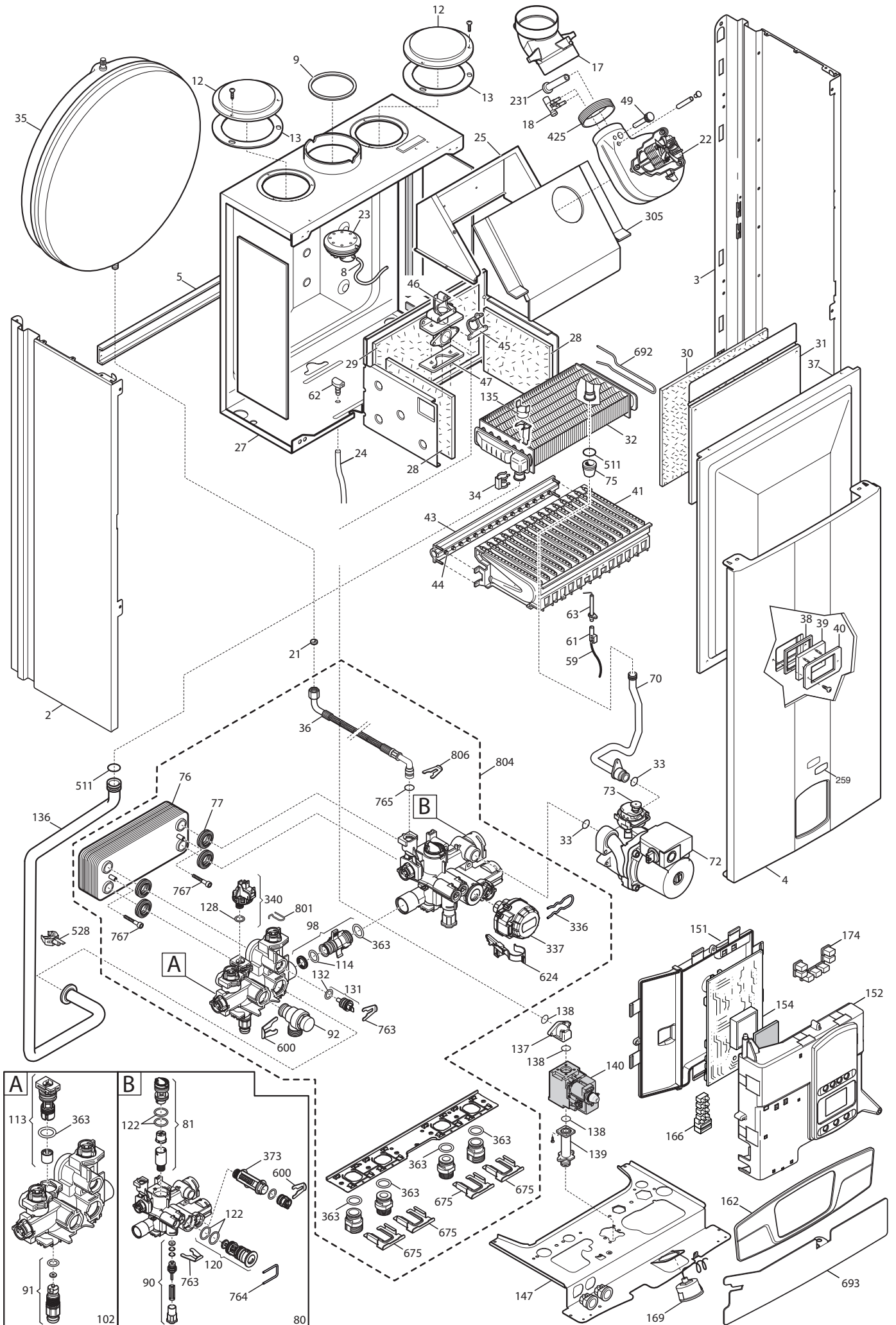
BOILER CODE	BOILER DESCRIPTION	EXPLODED REF.
CODICE CALDAIA	DESCRIZIONE CALDAIA	RIF. ESPLOSO
CODIGO CALDERA	DESCRIPCION CALDERA	REF. EXPLOSIONADO
CODE CHAUDIÈRE	DESCRIPTION CHAUDIÈRE	RÉF. EXPLOSÉE
CSB461143680	FOURTECH 1.14 -BAXI-	Tab 375
CSB465143680	FOURTECH 1.14 F -BAXI-	Tab 376
CSB461243680	FOURTECH 1.24 -BAXI-	Tab 375
CSB465243680	FOURTECH 1.24 F -BAXI-	Tab 376
CSB462243680/1	FOURTECH 24 -BAXI-	Tab 366
CSB466243680/1	FOURTECH 24 F -BAXI-	Tab 365

№ Pos.	Описание	Коды/ Code	FOURTECH 1.14	FOURTECH 1.24	FOURTECH 24	FOURTECH 1.14 F	FOURTECH 1.24 F	FOURTECH 24 F	До серийного номера	Начиная с серийного номера	Взаимозаменяемость	Код новой детали	Модели FOURTECH
			CSB461143680	CSB461243680	CSB462243680/1	CSB465143680	CSB465243680	CSB466243680/1					
70	Трубка насоса/теплообменника	5698730				X	X	X					XXX
72	циркуляционный насос	5698260	X	X	X	X	X	X					XXX
73	автоматический воздухоотводчик	710139500	X	X	X	X	X	X					XXX
75	прокладка	5404670				X	X	X					XXX
76	Теплообменник ГВС на 10 пластин	5686660			X			X					XXX
77	прокладка вторичного теплообменника	5404520			X			X					XXX
80	Гидравлическая группа обратной подачи (в т.ч. Поз. № 624)	711033700			X			X					XXX
81	датчик протока ГВС в сборе	710048100			X			X					XXX
90	кран наполнения системы в сборе	710046600	X	X	X	X	X	X					XXX
91	кран слива	710045500	X	X	X	X	X	X					XXX
92	гидравлический предохранительный клапан 3 бар	710071200	X	X	X	X	X	X					XXX
98	трубка бай-пасса в сборе	710046300	X	X	X	X	X	X					XXX
99	клипса	710048700	X	X	X	X	X	X					XXX
102	Гидравлическая группа прямой подачи (в т.ч. Поз. №№ 340,128, 99,98, 336,114, 132, 131, 763, 92, 600)	711033600			X			X					XXX
113	бай-пасс в сборе	710048300	X	X	X	X	X	X					XXX
114	тороидальная прокладка 25,07x2,61	710046400	X	X	X	X	X	X					XXX
120	Трехходовой клапан	710144100			X			X					XXX
122	кольцевая прокладка 23,47x2,61	710047800			X			X					XXX
128	кольцевая прокладка 2,6x1,8	710048800	X	X	X	X	X	X					XXX
131	датчик температуры (NTC) (погружной)	710056200			X			X					XXX
132	прокладка датчика температуры (NTC)	710049100			X			X					XXX
135	предельный термостат 105 С	9951610	X	X	X	X	X	X					XXX
136	трубка в сборе (циркуляционный насос/теплообменник)	5698740	X	X	X								XXX
136	трубка в сборе (циркуляционный насос/теплообменник)	5698750				X	X	X					XXX
137	газовая трубка	5214270	X	X	X								XXX
137	газовая трубка	5214280				X	X	X					XXX
138	тороидальная прокладка 22,22x2,62	5402010	X	X	X	X	X	X					XXX
139	патрубок на входе газового клапана	5206620	X	X	X	X	X	X					XXX
140	газовый клапан (SIT 845 SIGMA)	5653610	X	X	X	X	X	X					XXX
140	газовый клапан (HONEYWELL VK4105M 5033)	5665220	X	X	X	X	X	X					XXX
147	соединительная панель	5698770	X	X	X	X	X	X					XXX
151	кожух электрической коробки	631660	X	X	X	X	X		1224				XXX

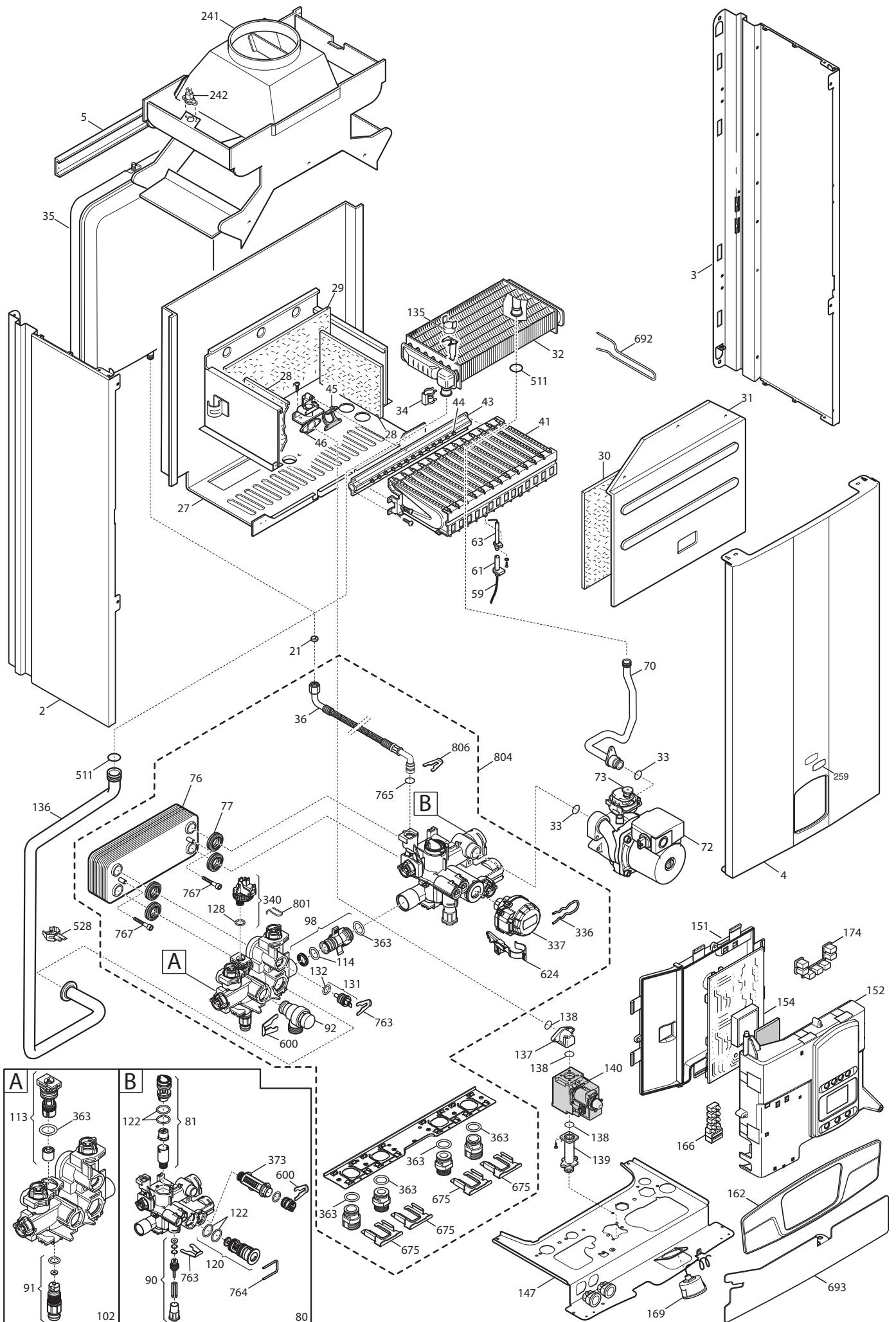
№ Pos.	Описание	Коды/ Code	FOURTECH 1.14	FOURTECH 1.24	FOURTECH 24	FOURTECH 1.14 F	FOURTECH 1.24 F	FOURTECH 24 F	До серийного номера	Начиная с серийного номера	Взаимозаменяемость	Код новой детали	Модели FOURTECH
			CSB461143680	CSB461243680	CSB462243680/1	CSB465143680	CSB465243680	CSB466243680/1					
151	кожух электрической коробки	5413650	X	X	X	X	X	X		1223			XXX
152	панель управления	5698880	X	X	X	X	X	X					XXX
154	электронная плата	5702450	X	X	X	X	X	X					XXX
154	Электронная плата	710825300	X	X	X	X	X	X					XXX
162	крышка панели управления	5698910	X	X	X	X	X	X					XXX
166	блок клеммной коробки	5688430	X	X	X	X	X	X					XXX
169	манометр	8922460	X	X	X	X	X	X					XXX
174	клавиши	5414010	X	X	X	X	X	X					XXX
231	штуцер для анализа продуктов сгорания	5409480				X	X	X					XXX
241	вытяжной колпак в сборе	5668420		X	X								XXX
241	вытяжной колпак в сборе	5678060	X										XXX
242	предохр. термостат отходящих газов 60 C (датчик тяги)	606930	X										XXX
242	предохр. термостат отходящих газов 70 C (датчик тяги)	616160		X	X								XXX
259	марка BAXI	5681120	X	X	X	X	X	X					XXX
336	фиксирующая пружина	710047400			X			X					XXX
337	мотор трёхходового клапана	710047300			X			X					XXX
340	предохранительный прессостат системы отопления	710048500	X	X	X	X	X	X					XXX
363	кольцевая прокладка	710045300	X	X	X	X	X	X					XXX
373	фильтр	710047100	X	X	X	X	X	X					XXX
425	прокладка вентилятора	5412270				X	X	X					XXX
511	кольцевая прокладка 17,86x2,62	5404600	X	X	X	X	X	X					XXX
528	датчик температуры (NTC) (накладной)	8435500	X	X	X	X	X	X					XXX
600	фиксатор пружины	710045400	X	X	X	X	X	X					XXX
624	датчик холла	710046200			X			X		1219	YES		XXX
624	датчик холла	710976600			X			X	1220		YES		XXX
675	фиксаторы теплообменника	710046100	X	X	X	X	X	X					XXX
692	клипсы теплообменника	5114360	X	X	X	X	X	X					XXX
693	защитная накладка панели управления	5117440	X	X	X	X	X	X					XXX
763	Клипса	710046700	X	X	X	X	X	X					XXX
764	Клипса	710047500			X			X					XXX
765	кольцевая прокладка	710045700	X	X	X	X	X	X	1314		YES		XXX
765	прокладка	710069700	X	X	X	X	X	X		1313	YES		XXX
766	Клипса	5117880	X	X	X	X	X	X					XXX
767	Клипса	710046900			X			X					XXX

№ Pos.	Описание	Коды/ Code	FOURTECH 1.14	FOURTECH 1.24	FOURTECH 24	FOURTECH 1.14 F	FOURTECH 1.24 F	FOURTECH 24 F	До серийного номера	Начиная с серийного номера	Взаимозаменяемость	Код новой детали	Модели FOURTECH
			CSB461143680	CSB461243680	CSB462243680/1	CSB465143680	CSB465243680	CSB466243680/1					
804	входная гидравлическая группа	5698760			X			X					XXX
804	входная гидравлическая группа	5699200	X	X		X	X						XXX
999	перемычка комнатного термостата	8414540	X	X	X	X	X	X					XXX
999	проводка: кабель питания	8414620	X	X	X	X	X	X					XXX
999	кабель заземления	8419040	X	X	X	X	X	X					XXX
999	низковольтная проводка (от разъем платы X4 к термостату перегрева, датчику NTC отопления, термостату тяги)	8513650	X	X	X								XXX
999	проводка вентилятора	8513660				X	X	X					XXX
999	низковольтная проводка (от разъем платы X4 к термостату перегрева, датчику NTC отопления, пневмореле)	8513670				X	X	X					XXX
999	проводка электропитания (от разъема платы X3 к клеммной колодке, трехходовому клапану, насосу, газ. Клапану SIT)	8513890			X			X					XXX
999	проводка электропитания (от разъема платы X3 к клеммной колодке, трехходовому клапану, насосу, газ. Клапану Honeywell)	8513900			X			X					XXX
999	низковольтн. проводка (Разъем платы X5 к модулятору, датчику протока, клеммной колодке, датчику NTC ГВС, гидр. прессостату)	8513910			X			X					XXX
999	проводка электропитания (от разъема платы X3 к клеммной колодке, насосу, газ. Клапану SIT)	8513930	X	X		X	X						XXX
999	проводка электропитания (от разъема платы X3 к клеммной колодке, насосу, газ. Клапану Honeywell)	8513940	X	X		X	X						XXX
999	низковольтн. проводка (Разъем платы X5 к модулятору, клеммной колодке, датчику NTC ГВС, гидр. прессостату)	8513950	X	X		X	X						XXX

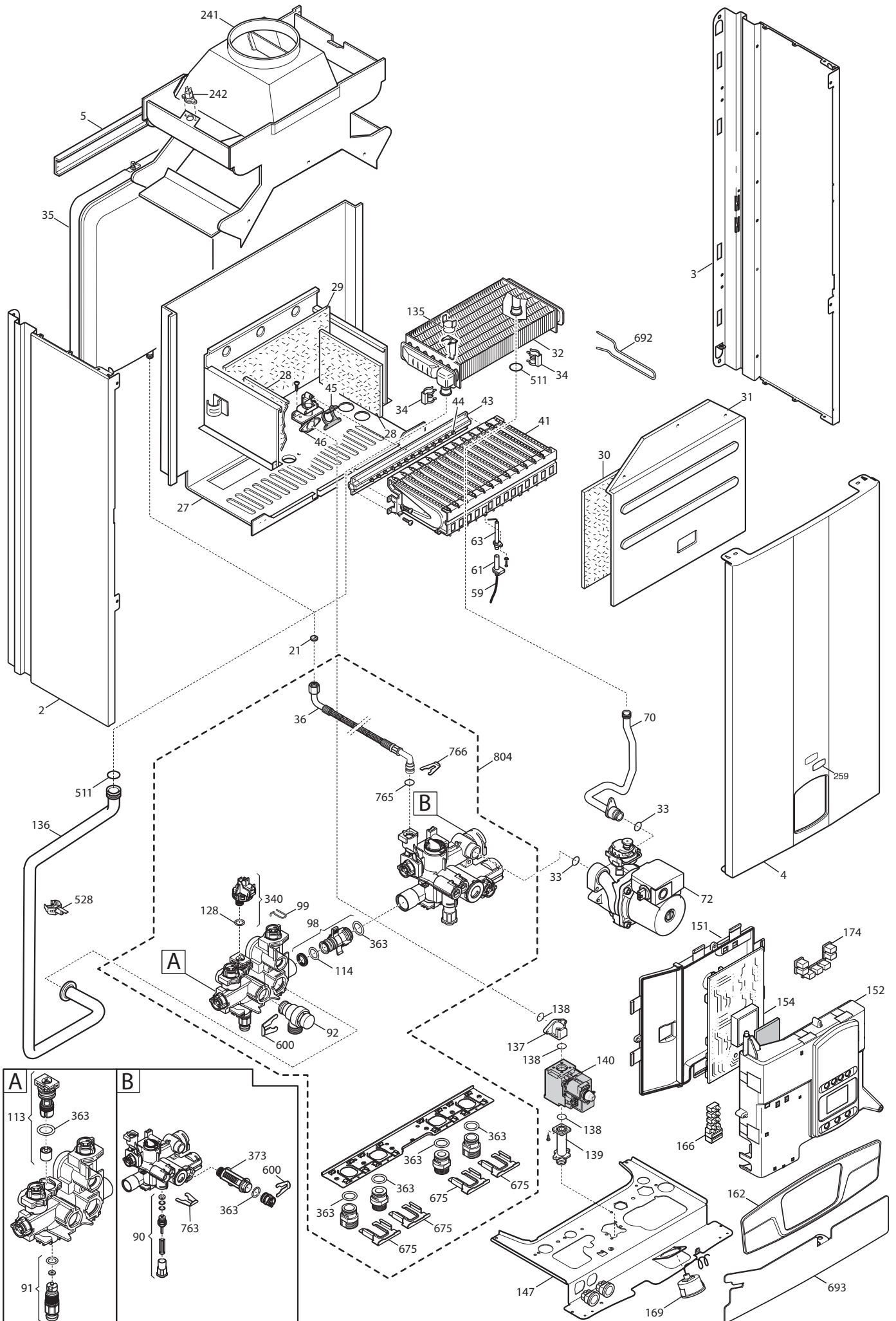
Tab 365



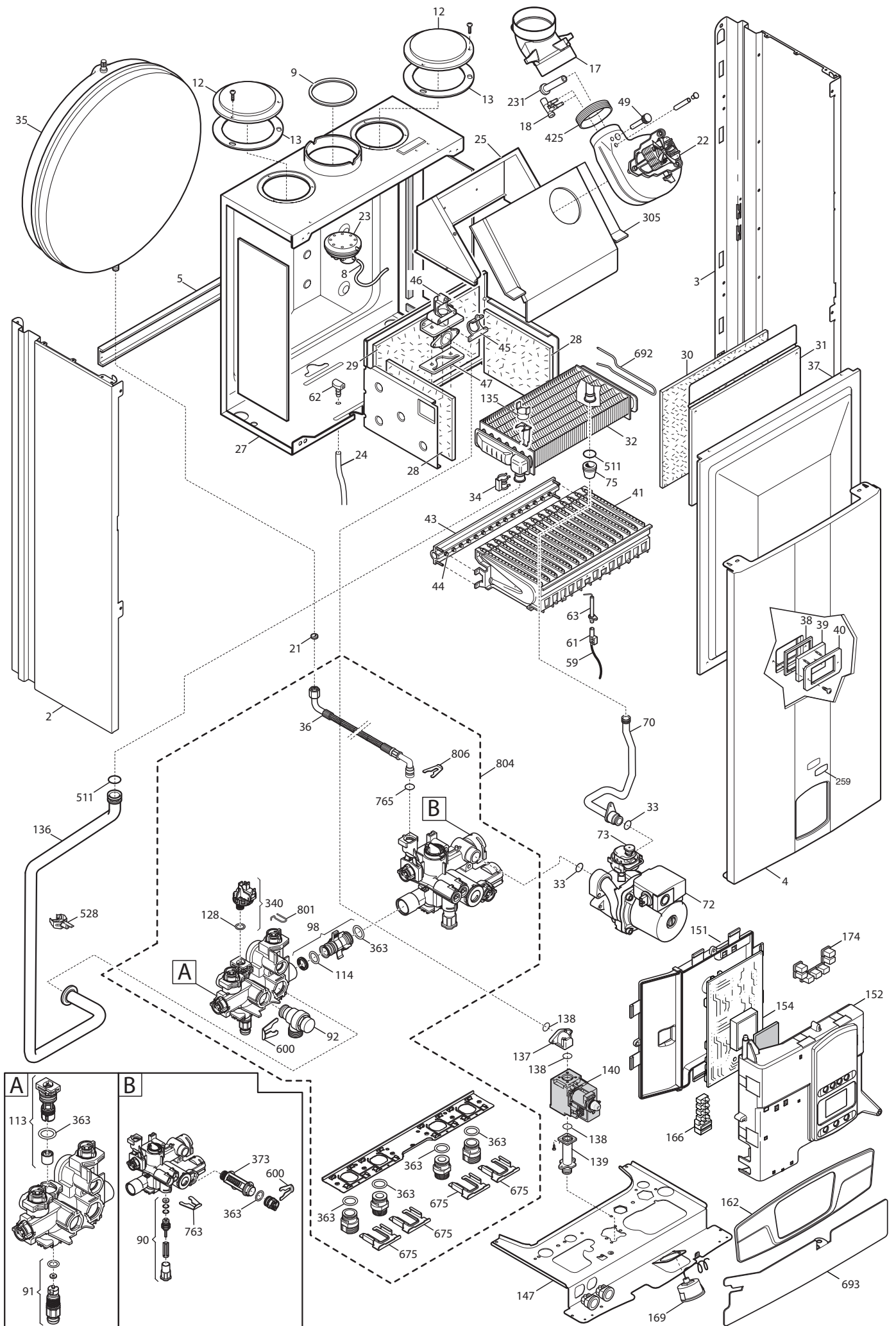
Tab 366



Tab 375



Tab 376



FOURTECH

Pos	Code	Description code	CSB46243680/1						To serial number	From serial number	Interchangeable:
			1.14	1.24	24	1.14 F	1.24 F	24 F			
2	5698660	LEFT PANEL ASSEMBLY ECO4 ATM.	•	•	•						
2	5698680	LEFT PANEL ASSEMBLY ECO4 FF				•	•	•			
3	5698650	RIGHT PANEL ASSEMBLY ECO4 ATM.	•	•	•						
3	5698670	RIGHT PANEL ASSEMBLY ECO4 FF				•	•	•			
4	628820	FRONTAL PANEL ASS. ECO4 ATM	•	•	•	•	•	•			
5	5117420	TRAVERSE SIDES CONNECTION FF				•	•	•			
5	5117460	TRAVERSE SIDES CONNECTION-ATM-	•	•	•						
8	5408080	PRESSURE SWITCH PIPE L=270				•	•	•			
9	5117740	FLUE REDUCTION d.78mm				•	•	•			
12	5108690	PLATE BLANKING				•	•	•			
13	5407400	SUCTION CAP GASKET				•	•	•			
17	5214290	BEND FLUE EMISSIONS ECO4				•	•	•			
18	5409580	PRESSURE SENSING VENTURI 80E				•					
18	5413850	PRESS.SENS.VENTURI SINGLE TAP					•	•			
21	5402050	WASHER-SEALING	•	•	•	•	•	•			
22	5678500	FAN 31W				•					
22	5682150	FAN					•	•			
23	628610	PRESS.SWITCH ASS. 0,68mbar HONEYW.					•	•		C121	YES
23	628770	FLUE PRESS.SWITCH 70-60Pa HUBA					•	•		C120	
23	628800	FLUE PRESS.SWITCH 50-39Pa HUBA				•				1312	
23	5663820	PRESSURE SWITCH 80 ASS. IND.					•	•		C120	
23	710789900	PRESSURE SWITCH ASSEMBLY HUBA					•	•		C121	YES
23	711277100	FLUE PRESS. SWITCH 50-39Pa HUBA				•				1313	YES
24	5407930	PIPE - VALVE COMPENSATION				•	•	•		B923	
24	5414320	PIPE-VALVE COMPENS.4,5x8 L=170				•	•	•		B924	YES
25	5113800	CONVEYOR ASSEMBLY				•	•	•			
27	5698630	COMBUST. CHAMBER ASS. ECO4 ATM		•	•						
27	5698640	COMBUST. CHAMBER ASS. ECO4 FF				•	•	•			
27	5699130	COMB.CHAMBER ASS.ECO4 ATM 14KW	•								
28	5213210	INSULATING PANEL				•	•	•			
28	5213220	INSULATING PANEL	•	•	•						
29	5213280	INSULATING PANEL	•	•	•	•	•	•			
30	5213370	INSULATING PANEL				•	•	•			
30	5213380	FRONTAL INSULATING PANEL	•	•	•						
31	612970	COMB. CHAMBER FRONTAL PANEL				•	•	•			
31	615370	COMBUST.CHAMBER FRONTAL PANEL	•	•	•						
32	5677660	PRIMARY EXCHANGER WITH CLIPS	•	•	•	•	•	•			
33	5403130	O-RING 22 x 3	•	•	•	•	•	•		1311	
33	710963000	OR 21,5X3 EP70 TFL	•	•	•	•	•	•		1312	YES
34	5113650	PRIMARY EXCHANGER FIXING CLIP	•	•	•	•	•	•			
35	5693900	RECT.EXPANSION VESSEL 6I-CIMM-	•	•	•						
35	5695230	CIRC.EXPANS.VESSEL 6I ZILMET				•	•	•			

FOURTECH

Pos	Code	Description code	CSB46243680/1						To serial number	From serial number	Interchan geable:
			1.14	1.24	24	1.14 F	1.24 F	24 F			
36	5698830	PIPE EXPANSION VESSEL	•	•	•	•	•	•			
37	5663830	SEALED CHAMBER FRONT PANEL				•	•	•			
38	5401610	VIEWING WINDOW GASKET				•	•	•			
39	5203930	VIEWING WINDOW				•	•	•			
40	5103360	SURROUND - VIEWING WINDOW				•	•	•			
41	5663710	BURNER ASSEMBLY (13 ELEM.)		•	•		•	•			
41	5665980	BURNER ASSEMBLY PERFORMA 12e	•				•				
43	5665960	GAS RAMP 10 HOLES d.1,18	•				•				
43	5698690	GAS RAMP 13HOLES/INJECT. d1,18		•	•						
43	5698700	GAS RAMP 13HOLES/INJECT. d1,28					•	•			
44	5666400	NATURAL GAS INJECTORS KIT				•	•	•			
44	5669460	NATURAL GAS INJECTORS KIT	•	•	•						
44	5680020	TRANSFORMATION KIT G31	•	•	•	•	•	•			
45	5407940	GASKET-BURNER MANIFOLD	•	•	•	•	•	•			
46	5657180	ADAPTOR-MANIFOLD	•	•	•	•	•	•			
47	5407810	GASKET-MANIFOLD ADAPTOR				•	•	•			
49	5409520	HOSE ADAPTER CAP				•	•	•			
59	8612400	IGNITION CABLE L=250 ECO4	•	•	•	•	•	•	C023		
59	710430800	IGNITION CABLE L=250 RESIST.	•	•	•	•	•	•		C024	
61	5407830	INSULATION BOOT - ELECTRODE	•	•	•	•	•	•			
62	5409570	SEALED CHAMBER HOSE ADAPTER				•	•	•			
63	8422570	ELECTRODE - IGNITION	•	•	•	•	•	•			
70	5698720	PIPE PUMP/EXCHANGER ATM BITRON	•	•	•						
70	5698730	PIPE PUMP/EXCHANGER FF BITRON				•	•	•			
72	5698260	PUMP ONE SPEED 5meters WILO	•	•	•	•	•	•			
73	710139500	AUTOMATIC AIR VENT	•	•	•	•	•	•			
75	5404670	GROMMET - PIPE ASSEMBLY				•	•	•			
76	5686660	DHW PLATE EXCHANGER 10 PLATES			•			•			
77	5404520	DHW PLATE EXCHANGER GASKET			•			•			
80	711033700	COMBI HYDROBLOCK RETURN BIT. ECO			•			•			
81	710048100	DHW CARTRIDGE			•			•			
90	710046600	FILLING TAP ASSY	•	•	•	•	•	•			
91	710045500	DISCHARGE TAP CONNECTION	•	•	•	•	•	•			
92	710071200	SAFETY VALVE 3 bar NOVASFER	•	•	•	•	•	•			
98	710046300	BY-PASS CONNECTION ASSY	•	•	•	•	•	•			
102	711033600	COMBI HYDROBLOCK DELIVERY BIT. EC			•			•			
113	710048300	BY-PASS CARTRIDGE	•	•	•	•	•	•			
114	710046400	O-RING d.15,54X2,62	•	•	•	•	•	•			
120	710144100	3WV CARTRIDGE			•			•			
122	710047800	O-RING d.23,47X2,62			•			•			
128	710048800	O-RING d.8,9X1,9	•	•	•	•	•	•			
131	710056200	NTC SENSOR HONEYWELL			•			•			
132	710049100	O-RING d.11,91X2,62 OR115			•			•			
135	9951610	LIMIT THERMOSTAT 105°C	•	•	•	•	•	•			

FOURTECH

Pos	Code	Description code	CSB46243680/1						To serial number	From serial number	Interchangeable:
			1.14	1.24	24	1.14 F	1.24 F	24 F			
136	5698740	PIPE EXCH./H.INLET ECO4 ATM	•	•	•						
136	5698750	PIPE EXCHANGER/H.INLET ECO4 FF				•	•	•			
137	5214270	GAS V. ELBOW OUTLET OPEN FLUE	•	•	•						
137	5214280	GAS VALVE ELBOW OUTLET FF				•	•	•			
138	5402010	O RING 22.22x2.62	•	•	•	•	•	•			
139	5206620	CONNECTOR-GAS VALVE INLET	•	•	•	•	•	•			
140	5653610	GAS VALVE - SIGMA 845048	•	•	•	•	•	•			
140	5665220	GAS VALVE HON.	•	•	•	•	•	•			
147	5698770	CONNECTION TRAVERSE ECO4	•	•	•	•	•	•			
151	631660	CONTROL PANEL ECO4	•	•	•	•	•				1224
151	5413650	CONTROL PANEL COVER ECO4	•	•	•	•	•	•	1223		
152	5698880	CONTROL PANEL ECO4 BAXI	•	•	•	•	•	•			
154	5702450	PCB GROUP BERT&PART HDIMS 02	•	•	•	•	•	•			
154	710825300	PCB SM11469	•	•	•	•	•	•			
162	5698910	PANEL PLATE ECO4 BAXI	•	•	•	•	•	•			
166	5688430	TERM.BOARD/DOUBLE FUSE HOLDER	•	•	•	•	•	•			
169	8922460	MANOMETER d.40 XGR. BITRON	•	•	•	•	•	•			
174	5414010	KEYBOARD ECO4 BAXI	•	•	•	•	•	•			
231	5409480	FLUE INTAKE				•	•	•			
241	5668420	CONVEYOR ASSEMBLY		•	•						
241	5678060	FLUE CHAMBER ASSEMBLY 14KW	•								
242	606930	FLUE SAFETY THERMOSTAT 60C	•								
242	616160	FLUE SAFETY THERMOSTAT 70ø		•	•						
259	5681120	BRAND BAXI LUNA3	•	•	•	•	•	•			
305	5113810	EVACUATION SMOKE CHIMNEY				•	•	•			
336	710047400	CLIP - 3WV MOTOR HEAD			•			•			
337	710047300	3WV MOTOR HEAD			•			•			
340	710048500	ON/OFF CH PRESSURE SWITCH	•	•	•	•	•	•			
363	710045300	O-RING d.17,96X2,62	•	•	•	•	•	•			
373	710047100	CH FILTER	•	•	•	•	•	•			
425	5412270	GASKET FAN HT				•	•	•			
511	5404600	O.R. 17,86x2,62	•	•	•	•	•	•			
528	8435500	NTC SENSOR D18-ITS2410201/0-	•	•	•	•	•	•			
600	710045400	CLIP FLAT d.18	•	•	•	•	•	•			
624	710046200	HALL SENSOR ASSY			•			•	1219		
624	710976600	HALL SENSOR ASSY			•			•		1220	YES
675	710046100	CLIP BRASS ADAPTOR	•	•	•	•	•	•			
692	5114360	PRIMARY EXCHANGER CLIPS	•	•	•	•	•	•			
693	5117440	PRINTED CNTR. PANEL PROTECTION	•	•	•	•	•	•			
763	710046700	CLIP FLAT d.12	•	•	•	•	•	•			
764	710047500	CLIP U d.3			•			•			
765	710045700	O-RING d.9,19 X 2,62	•	•	•	•	•	•			1314
765	710069700	O-RING 9,19X2,62 EPDM	•	•	•	•	•	•	1313		
767	710046900	PTX EXCH FIXING SCREW			•			•			

FOURTECH

Pos	Code	Description code							To serial number	From serial number	Interchan geable:
			CSB461143680 1.14	CSB461243680 1.24	CSB46243680/1 24	CSB465143680 1.14 F	CSB465143680 1.24 F	CSB466243680/1 24 F			
801	710048700	CLIP CH PRESSURE SWITCH	•	•	•	•	•	•			
804	5698760	HYDRAULIC GROUP COMBI BITRON			•			•			
804	5699200	HYDRAULIC GROUP ONLY HEATING	•	•		•	•				
806	5117880	CLIP d.10 BITRON	•	•	•	•	•	•			
999	8414540	CABLE ROOM TH	•	•	•	•	•	•			
999	8414620	POWER CABLE	•	•	•	•	•	•			
999	8419040	CABLE - EARTH	•	•	•	•	•	•			
999	8513650	LOW VOLTAGE WIRING ECO4 ATM	•	•	•						
999	8513660	FAN WIRING ECO4				•	•	•			
999	8513670	LOW VOLTAGE WIRING ECO4 FF				•	•	•			
999	8513890	HIGH VOLTAGE WIRING ECO4 SIT			•			•			
999	8513900	HIGH VOLTAGE WIRING ECO4 HON.			•			•			
999	8513910	LOW VOLTAGE WIRING ECO4 BITRON			•			•			
999	8513930	HIGH VOLT.WIRING ECO4 SIT MON.	•	•		•	•				
999	8513940	HIGH VOLT.WIRING ECO4 HON.	•	•		•	•				
999	8513950	LOW VOLT.WIRING ECO4 MONOTHER.	•	•		•	•				

BAXI

NOTE : _____

BAXI

BAXI S.p.A.
Via Trozzetti, 20
36061 BASSANO DEL GRAPPA (VI)
ITALY
Tel. +390424517111
Telefax +390424517379
E-mail. service@baxi.it